

ZONES AGRICOLES :

A

ZONES NATURELLES :

N
Ncar
Nh
NL
Nt

ZONES URBAINES :

UA
UAa
UB
UBa
UBh
UC
UCe
UI

ZONES A URBANISER :

AU
AUb
AUba
AUbp
AUI
AUS

PRESCRIPTIONS PONCTUELLES

▲ Préservation du patrimoine

PRESCRIPTIONS LINEAIRES

Marge de recul de 15 m
Marge de recul de 35 m
Marge de recul de 75 m

PRESCRIPTIONS SURFACIQUES

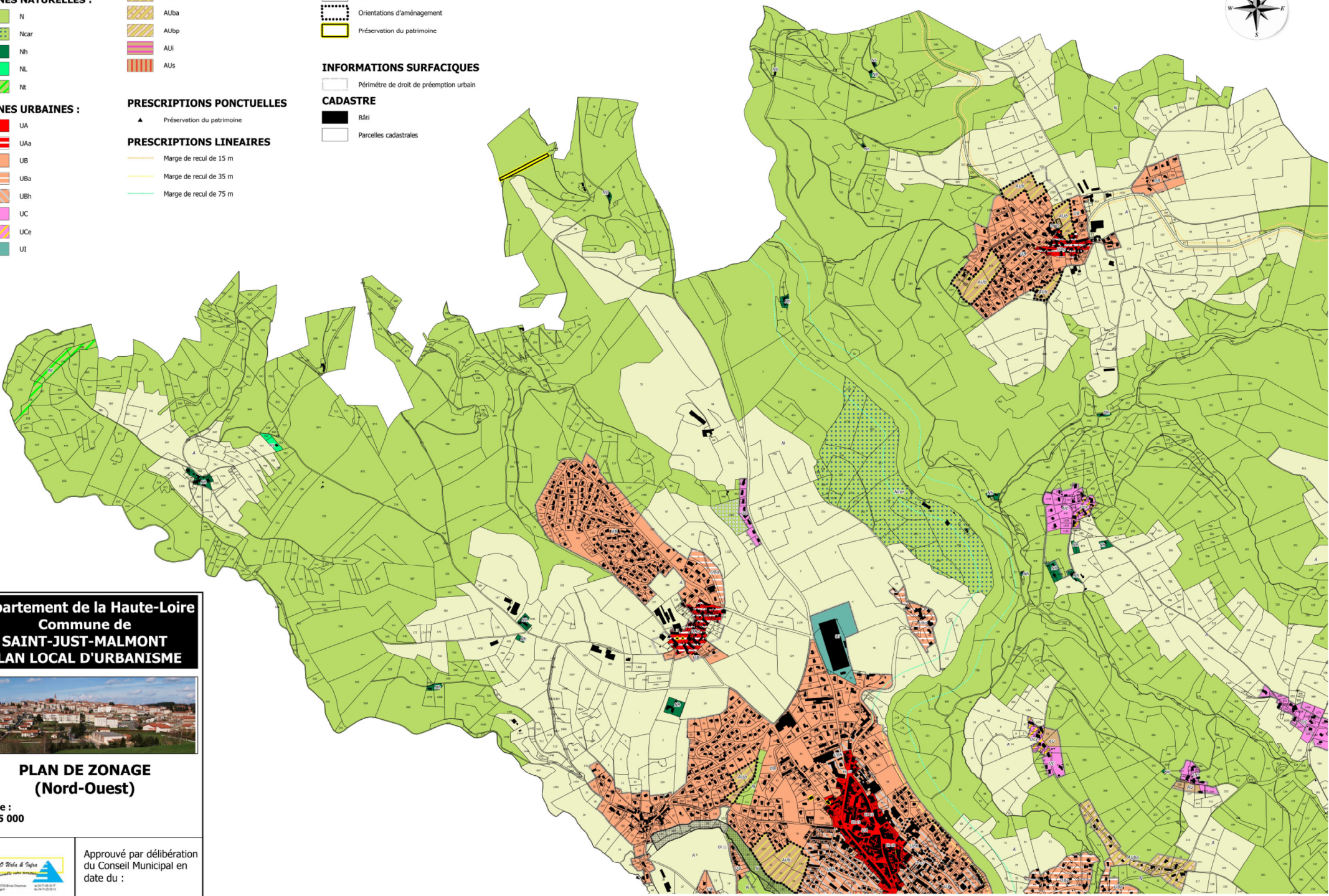
Emplacement réservé
Espace boisé classé
Orientations d'aménagement
Préservation du patrimoine

INFORMATIONS SURFACIQUES

Périmètre de droit de préemption urbain

CADASTRE

Bâti
Parcelles cadastrales



Département de la Haute-Loire
Commune de
SAINT-JUST-MALMONT
PLAN LOCAL D'URBANISME



**PLAN DE ZONAGE
(Nord-Ouest)**

Echelle :
1 : 5 000



Approuvé par délibération
du Conseil Municipal en
date du :

Le Maire,